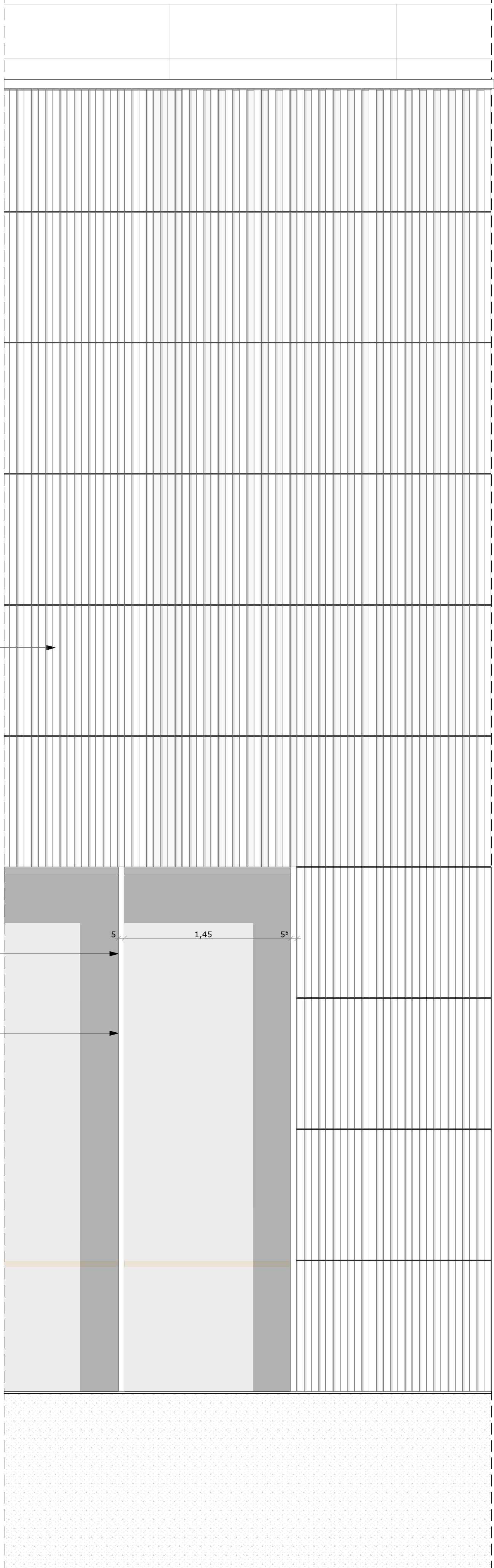
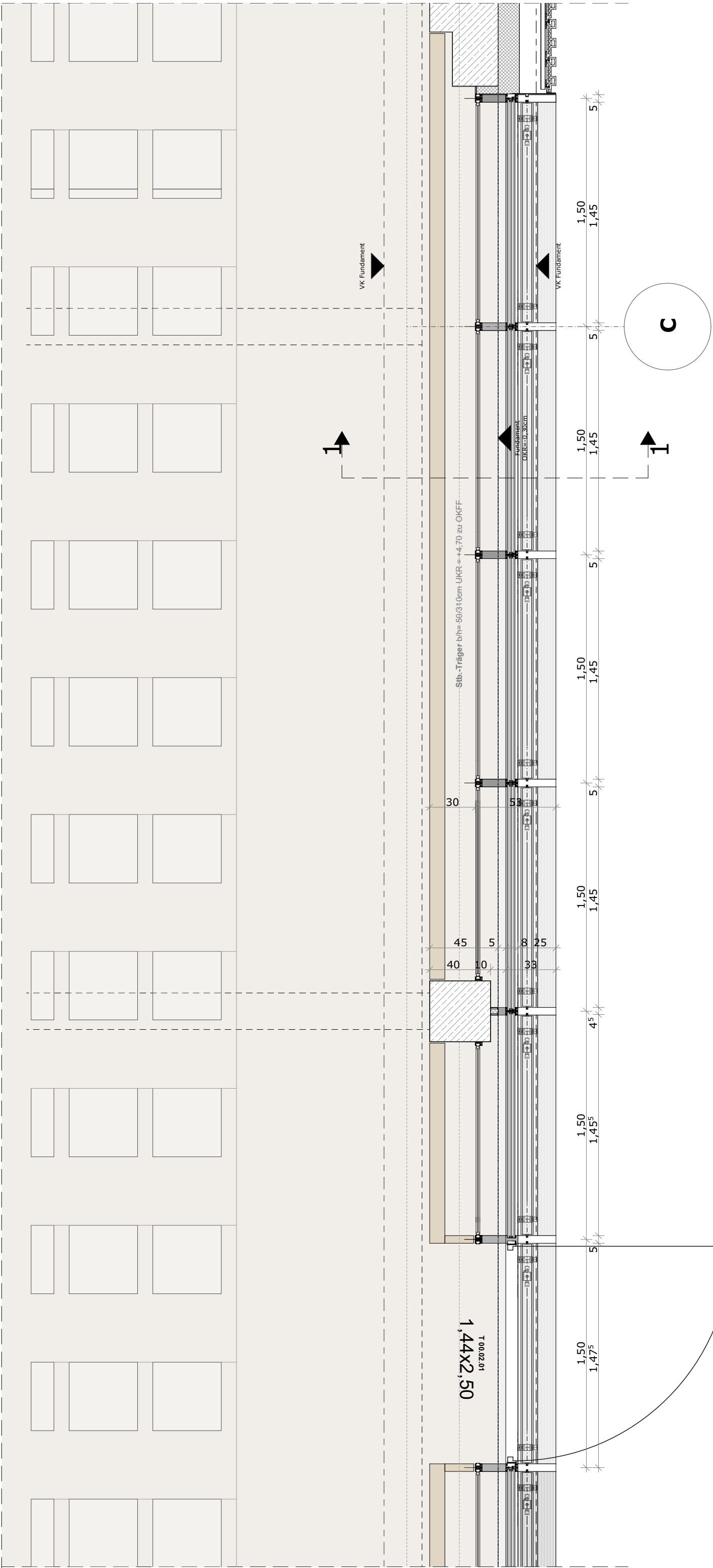


Schnitt 1 BT A



Ansicht BT A



Grundrissausschnitt
BT A

Feuerwiderstandsdauer Bauteile nach DIN 4102					
Wichtiger Hinweis: Aufgrund für die Anforderungen an die tragenden Bauteile sind die textlichen Angaben. Die zeichnerischen Angaben stellen im Wesentlichen die Anforderungen an richtige Bauteile dar!					
Wände			Abschlüsse		
Plangratur	DIN 4102	Baurecht. Bezeichnung	Plangratur	DIN 4102	Baurecht. Bezeichnung
BW	F-90-A-H	Brandwand - Feuerbeständig und widerstandsfähig gegen mechan. Beanspruchungen	Fb+RS	T90-RS	feuerbeständiger, rauchdichter und selbstschließender Abschluss
Fb+m	F-90-A-H	Brandwand - Feuerbeständig und widerstandsfähig gegen mechan. Beanspruchungen	Fb	T90	feuerbeständiger und selbstschließender Abschluss
Fb	F-90	feuerbeständig	Fb+RS	T30-RS	feuerhemmender, rauchdichter und selbstschließender Abschluss
fh+m	F-60-A-H	Brandwand - hochfeuerhemmend und widerstandsfähig gegen mechan. Beanspruchungen	RS		rauchdichter und selbstschließender Abschluss
fh	F-60	hochfeuerhemmend	ds		dicht- und selbstschließender Abschluss
fh	F-30	feuerhemmend	ds		dichtschließender Abschluss
A	A	nicht brennbar	A-ST		Aufsprüchschüren/Stahlblechüren (nichtbrennbar) gem. DIN 18091
			fh-Vergl.	F-30 Verglasung	Fensterverglasung, feuerhemmend und rauchdicht
			RS-Vorhang		Rauchschutzevorhang, rauchdicht mit selbst. Führungsschiene

12			
11			
10			
9			
8			
7			
6			
5			
4			
3			
2			
1			
Änderung			Datum Gez.

Alle Maße sind am Bau und in Verbindung mit den Faching.-Plänen zu prüfen, Abweichungen, Unstimmigkeiten und Änderungen sind der Bauleitung u. dem planenden Architekten unverzüglich mitzuteilen!
Türhöhen sind Rohbauhöhen gemessen ab OKFF! Brüstungshöhen gemessen ab OKFF!
Alle tragenden Bauteile sind gemäß Statik zu dimensionieren!

±0,00 = +76,97 m ü.NHN

BCA - Bürgerforum Ahlen

Neubau Bürgercampus Stadt Ahlen - Bürgerforum
Westenmauer 10 | 59227 Ahlen



STADT AHLEN

Ausführungsplanung LP5

Fassadenschnitt Bauteil A

Lph.-Plannr.
BF_706_5_A_FS_--_001_00

Index
-

Blattgröße
1189 x 841 mm

erstellt am
09.12.25

aktualisiert am
-

gezeichnet
BK

Maßstab
1:25

Anlage zum LV